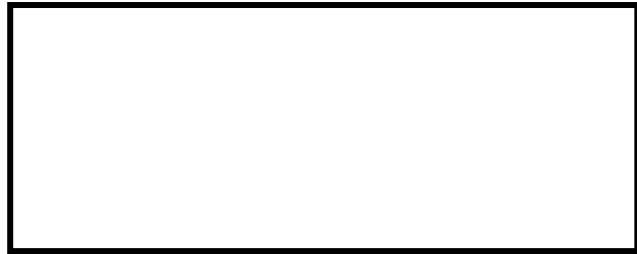
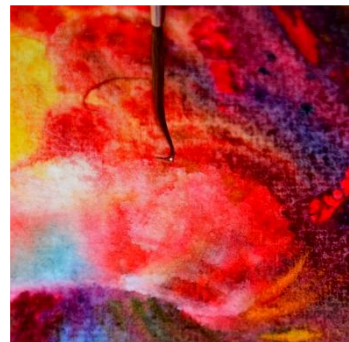
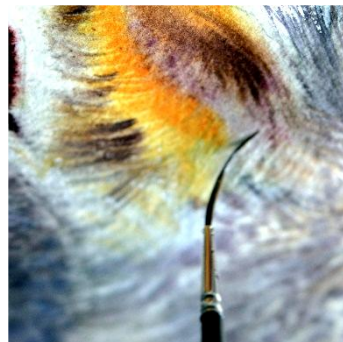
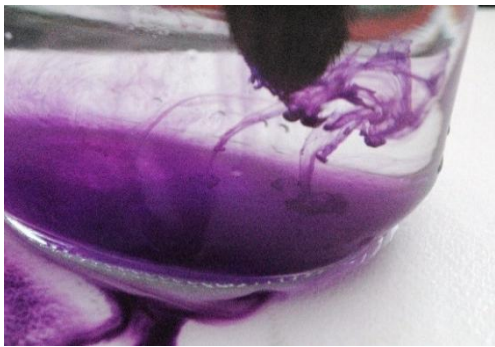
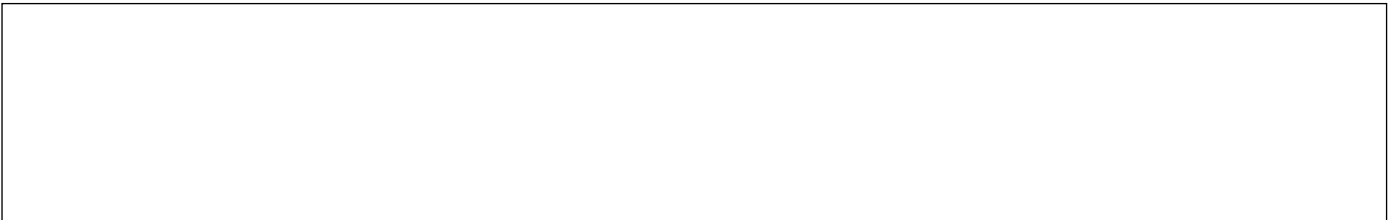


Béatrice MOREL



Renseignements : 01.39.12.28.52

contact@beatricemorel.com



DUREE DU STAGE : 2 ou 3 séances de 7 heures
Nombre de participants : Minimum 4, maximum 12
TARIF : 70 euros/jour ; 3 jours 200 euros

Démonstrations

Recherches de textures et couleurs

Réalisation de 2 ou 3 aquarelles sur châssis.

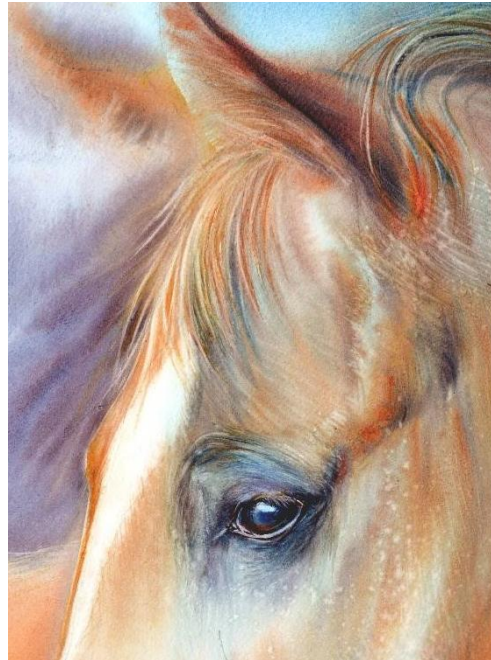
sujets proposés en fonction des thèmes :

LA TRANSPARENCE

LA LUMIERE

LA COULEUR

LE MOUVEMENT



MATERIEL conseillé pour un STAGE DE 2 ou 3 JOURS

- Papier MONTVAL grain fin,
- 2 ou 3 châssis nus (3F, 5F ou 6F, 8F ou 10F)
- aquarelle en tube Winsor et Newton, Blockx ou Schmincke :
bleu (tendance verte) ou bleu phtalocyanine,
jaune ou gomme Gutte (winsor ou blockx)
rouge, rose permanent ou alizarine
- 3 Pinceaux lavis 3/0 ; 1 pinceau lavis 2 ou 4, brosses synthétiques de différente largeur
- Vaporisateur, assiette en porcelaine, essuie-tout et grande serviette éponge